

# Wandbreite

fugenlose Wandverkleidungen

00  
S3-00628-14  
Basil Sturm

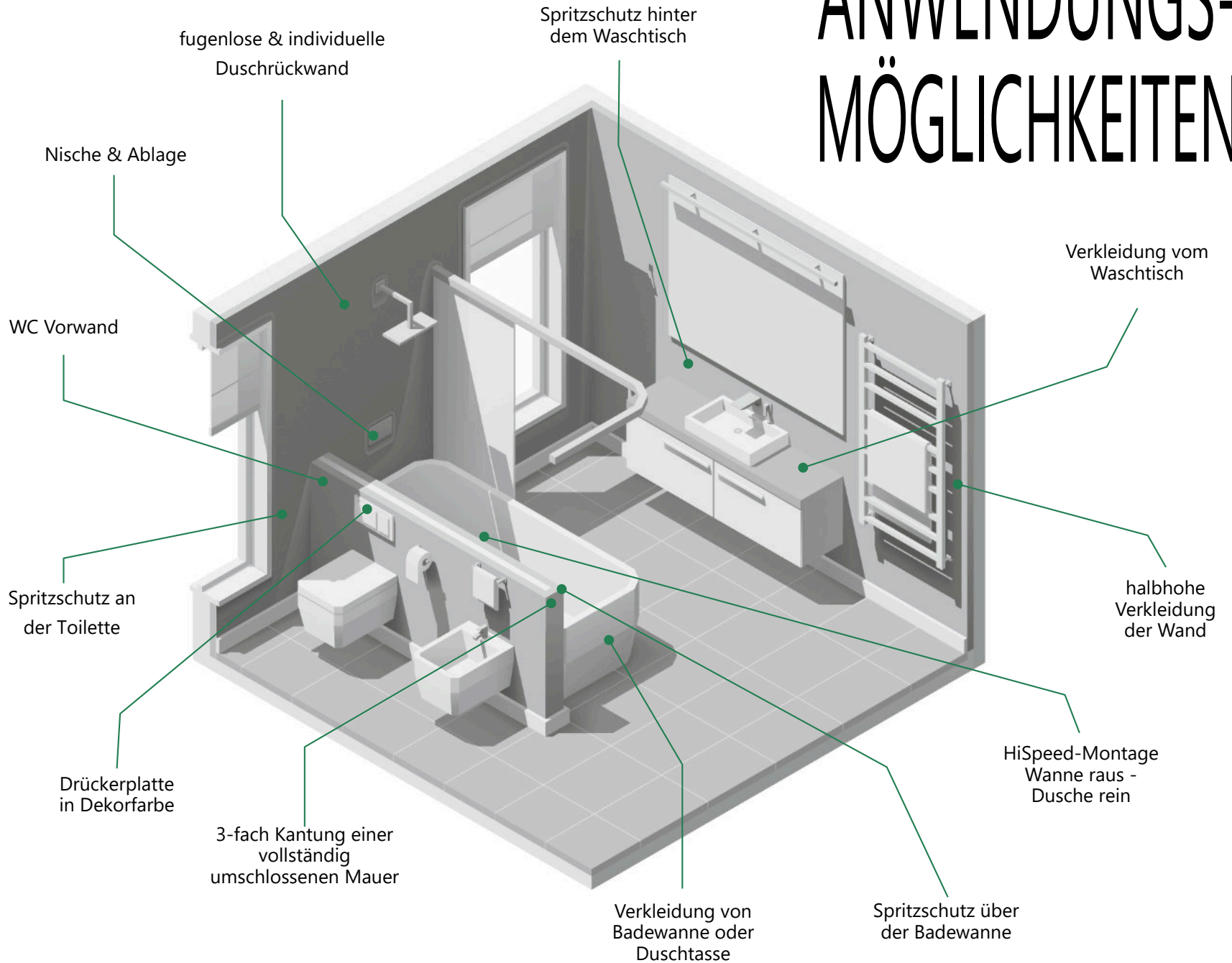
B3-00730-01  
Green Cathedral

FUGENLOSE  
WANDVERKLEIDUNGEN  
BÄDER & SPA

*Unikate schaffen*



# ANWENDUNGS- MÖGLICHKEITEN



# Unikate schaffen -

mit der fugenlosen Wandverkleidung von Wandbreite. Die Aluminium-Verbund Dekorplatte ist ein einzigartiges Wandpaneel für private und öffentliche Bäder.

Größte Vielfalt durch individuelle Bedruckbarkeit und Dekorwahl.

Die hygienische und wasserfeste Oberfläche ist sehr leicht zu reinigen, Schmutz und Kalk können sich kaum festsetzen.

Großflächig und hauchdünn, ein Leichtgewicht geschaffen für einen Highspeed-Einbau.

Das Überkleben von Altfliesen ist problemlos umsetzbar.

Durch System-Montage wird unsere Dekorplatte zur fugenlosen Wandverkleidung. Fräsung und Umkantung sorgen für fugenlose Innen- und Außenecken.

Durch den stumpfen Plattenstoß ist jede Wandlänge möglich. Der MTS-Abschluss sorgt für eine geschlossene Abschlusskante ohne Profil.

Die Bearbeitung erfolgt durch Metallbohrer, Lochsägen, Kreis- und Stichsägen.

Nutzen auch Sie diese Vorteile und schaffen sich Ihr eigenes Unikat.

S1-00003-03  
Cosmic Night





# HOLZ



**H1-00382-02**  
Ponderosa Champagner



**H2-00068-01**  
Treibholz \*



**H1-00199-04**  
Gipsy dunkelgrau



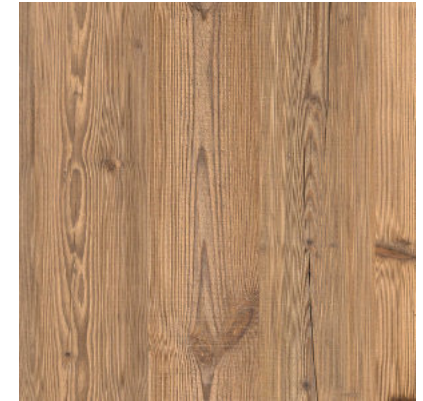
**H2-00109-00**  
Französische Eiche \*



**H2-00101-00**  
Badische Eiche \*



**H2-00067-00**  
Schwarzwald Eiche hell \*



**H2-00096-00**  
Amerikanische Fichte



**H2-00102-00**  
Hüttenzauber \*



**H2-00103-00**  
Eiche Holzworm \*



**H2-00104-00**  
Almhütte \*



**H1-00200-00**  
Sennerei

H3-00186-01  
Oryoki Frühling\*

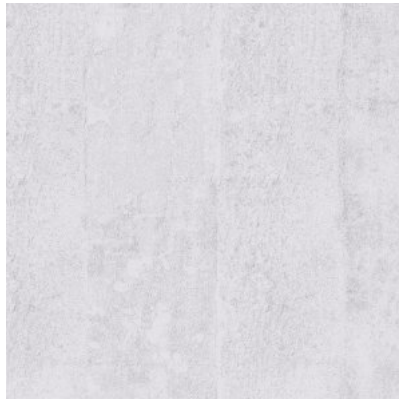


S3-00628-12  
Basil Stahl \*

U3-00335-00  
RAL9016 Verkehrsweiß \*

F3-00121-01  
Fliese Verona \*

# BETON ZEMENT



**S1-00016-02**  
Zeta Wolke



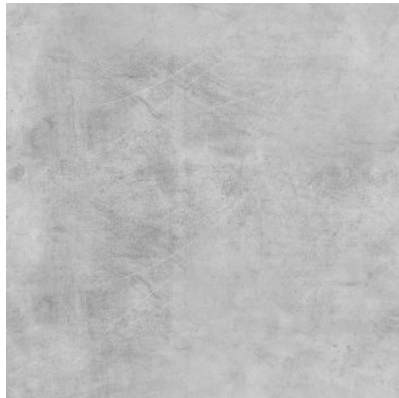
**S1-00035-00**  
Frischbeton



**S3-00628-02**  
Basil Silber \*



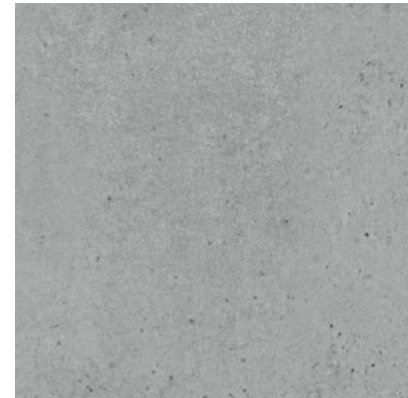
**S1-00002-03**  
Pavo Grau



**S1-00021-00**  
Titan



**S1-00007-03**  
Calcolo Platin



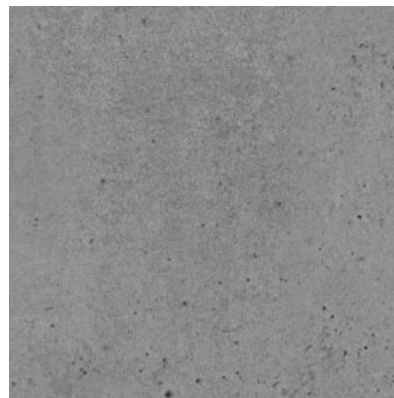
**S3-00628-12**  
Basil Stahl \*



**S1-00004-01**  
Harmony Beton



**S1-00011-01**  
Aven Titan

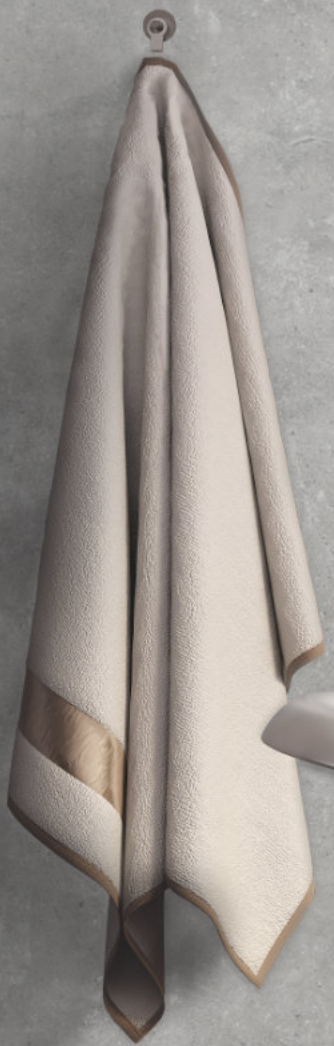


**S3-00628-13**  
Basil Flint \*



**S3-00628-14**  
Basil Sturm \*

\* Dekorplatten zusätzlich in den Formaten 2.100 x 1.500 mm und 3.050 x 1.250 mm verfügbar



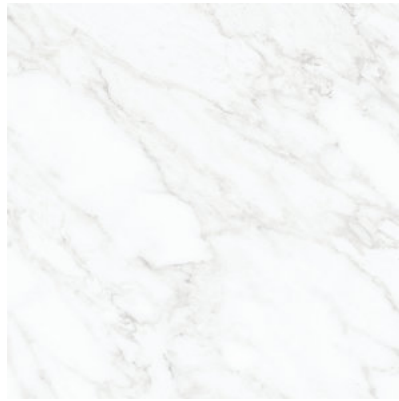
S1-0003-01  
Cosmic Stardust



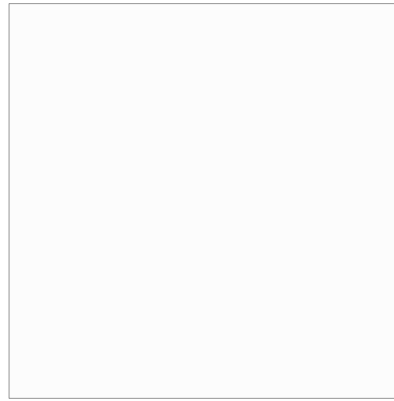
# HELLE TÖNE



**S3-00628-09**  
Basil Mondstaub \*



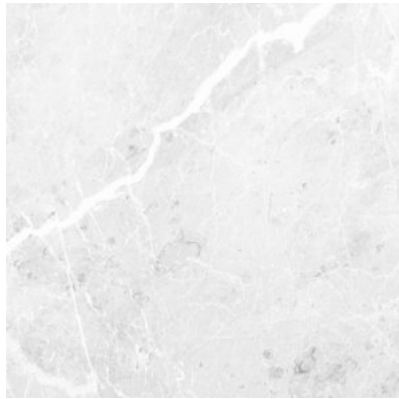
**S3-00749-01**  
Marmara dezent \*



**U3-00335-00**  
RAL9016 Verkehrsweiß \*



**S3-00628-10**  
Basil Nebelhauch \*



**S1-00001-03**  
Echo Weiß



**S2-00055-07**  
Aldebaran Schnee \*



**S3-00628-10**  
Basil Softbeige \*



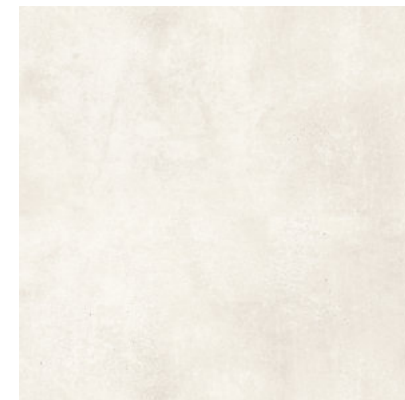
**S3-00628-02**  
Basil Silber \*



**S3-00748-03**  
Traviano Schwarz Weiß



**S1-00007-01**  
Calcolo Weiß



**S1-00004-03**  
Harmony Bright

\* Dekorplatten zusätzlich in den Formaten 2.100 x 1.500 mm und 3.050 x 1.250 mm verfügbar

# SHADES OF BEIGE



**S3-00628-17**  
Basil Latte \*



**S3-00628-04**  
Basil Beige \*



**S1-00003-05**  
Cosmic Latte



**S1-00004-02**  
Harmony Beige



**S1-00009-06**  
Travertin hellbeige



**S1-00002-01**  
Pavo Sand



**S1-00012-01**  
Goswin



**S3-00628-18**  
Basil Macchiato \*



**S3-00628-19**  
Basil Coccoa \*



**S3-00628-20**  
Basil Frappe \*



**S3-00628-06**  
Basil Cappuccino \*



S1-00033-03  
Rialto Weiß



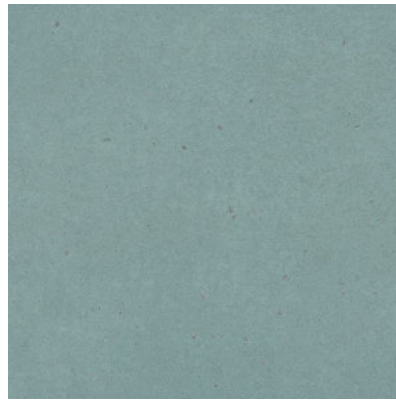
S1-00033-02  
Rialto Grau



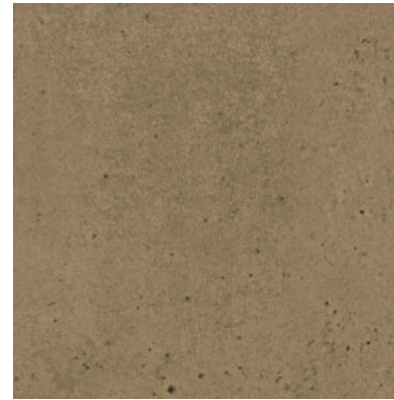
S1-00033-01  
Rialto Anthrazit



# DUNKLE TÖNE



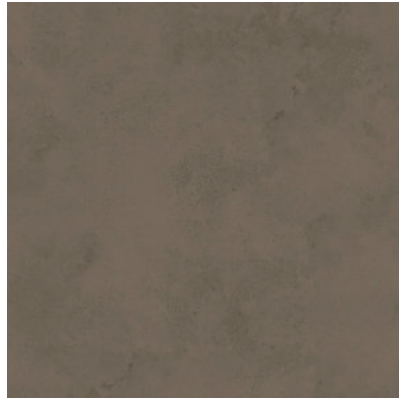
S2-00060-01  
Umbriel Aqua \*



S3-00628-21  
Basil Galao \*



S1-00007-05  
Calcolo Maroni



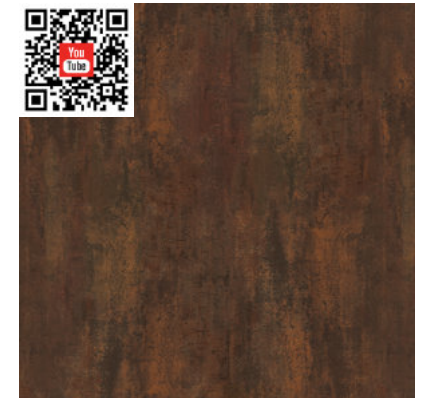
S1-00002-02  
Pavo Braun



S3-00628-22  
Basil Espresso \*



M1-00339-01  
Rost Braun



M1-00197-01  
Cortenstahl Rost



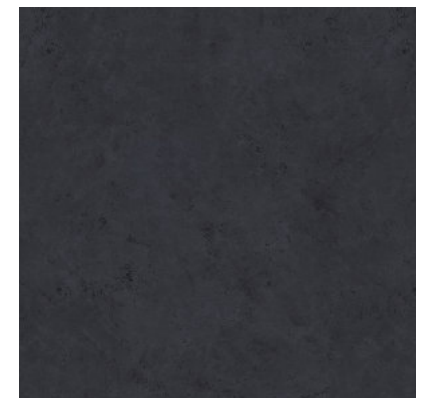
S1-00003-07  
Cosmic Way



S1-00003-03  
Cosmic Night

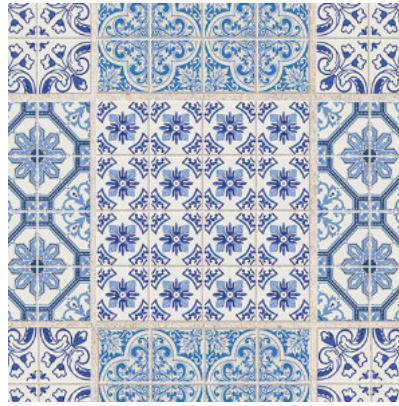


S2-00055-02  
Aldebaran Anthrazit \*



S1-00011-02  
Aven Noir

# FLIESE



F1-00202-01  
Fliese Juliet blau



F1-00344-02  
Mosaikfliese Grau



F1-00381-00  
Fliese Iberia blau



F1-00198-02  
Fliese Florenz

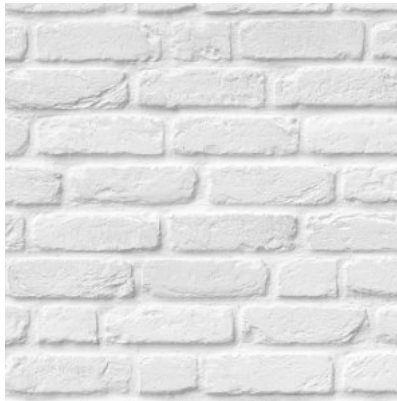


F1-00371-00  
Fliese Utopia



F3-00121-01  
Fliese Verona \*

# DEKOR MIT TIEFE



S1-00026-02  
Backstein Loft



S1-00010-01  
Lyra Silber



S1-00013-02  
Steinwand Muschel



S1-00010-02  
Lyra Gold



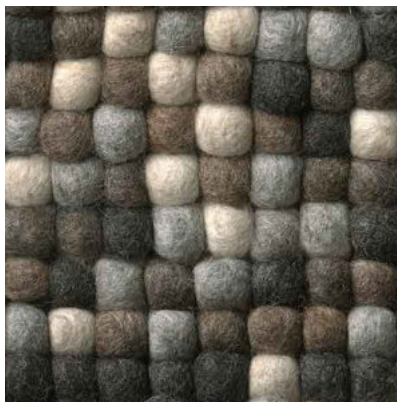
S1-00013-01  
Steinwand Sand



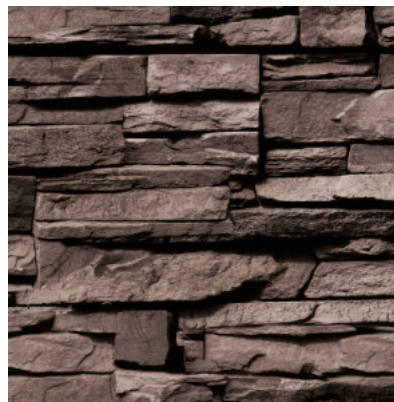
S1-00034-01  
Backstein Ton



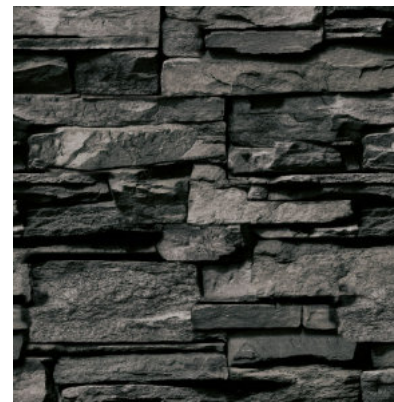
S1-00026-01  
Backstein Gewölbe



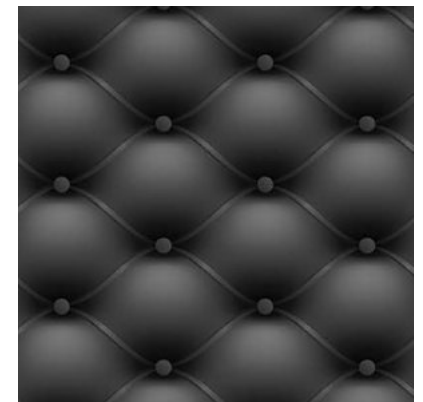
T2-00124-01  
Filz Meliert \*



S1-00013-05  
Steinwand Walnuss



S1-00013-03  
Steinwand anthrazit



T2-00123-00  
Glattleder \*

S1-00010-01  
Lyra Silber



# WASSER WIND & ELEMENTE



B3-00311-00  
Wunderland Namibia \*



B3-00182-00  
Wasserfall 04 \*



B3-00187-00  
Entspannung \*



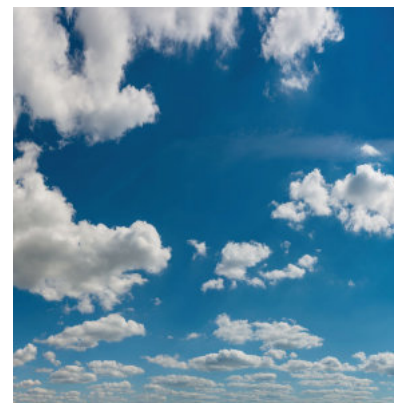
B3-00330-02  
Campello \*



B3-00292-00  
Caverne \*



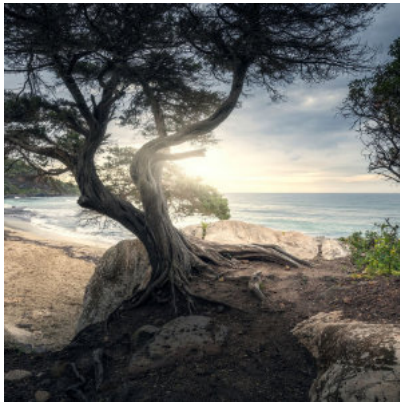
B3-00295-00  
Elefanten \*



B3-00177-01  
Wind \*



B3-00167-00  
Buckelwal \*



**B3-00705-01**  
Cala Cartoe \*



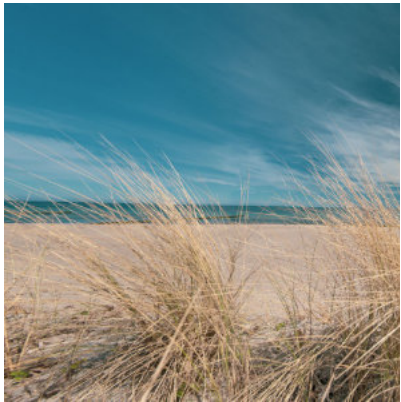
**B3-00283-00**  
Kokosnuss Allee \*



**B3-00282-00**  
Bora Bora \*



**B3-00184-00**  
Sunset \*



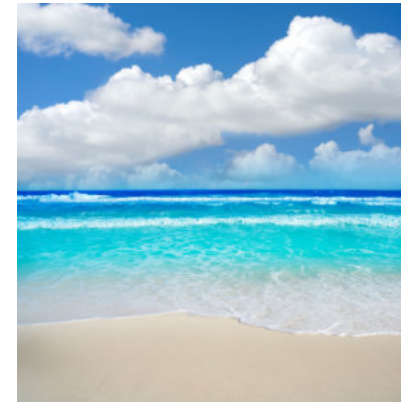
**B3-00190-00**  
Strandhafer \*



**B3-00171-00**  
Brandung \*



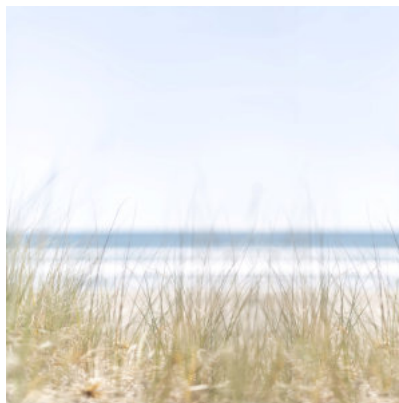
**B3-00280-01**  
Kanaren \*



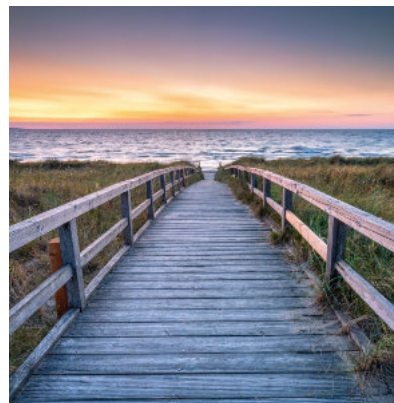
**B3-00209-00**  
Karibischer Traum \*



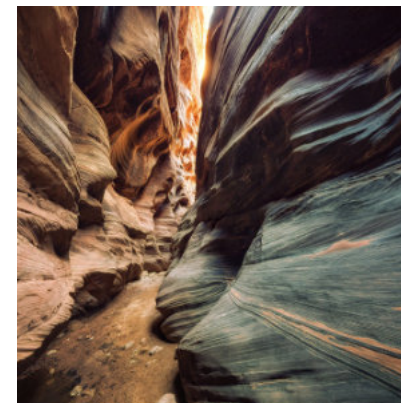
**B3-00189-00**  
Abend im Ried \*



**B3-00304-02**  
Tag am Meer \*



**B3-00279-01**  
Abendstimmung \*



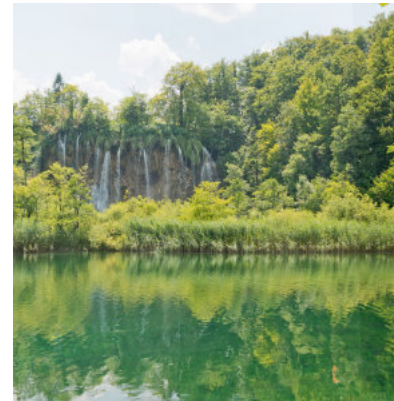
**B3-00226-00**  
Abyss \*

\* für alle Bildmotive sind die Platten-Sonderformate 2.100 x 1.500 mm und 3.050 x 1.250 mm verfügbar

# MUTTER NATUR



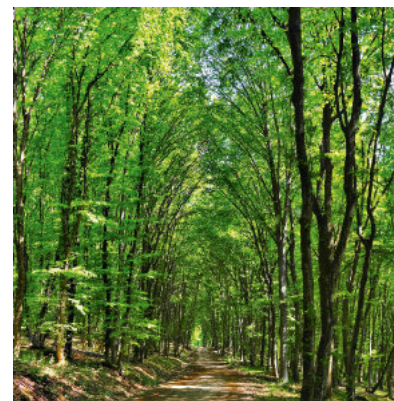
B3-00141-00  
Gräser \*



B3-00159-00  
Waldsee \*



B3-00363-01  
Lavendeltraum \*



B3-00166-00  
Waldspaziergang \*



B3-00174-00  
Alpen \*



B3-00164-00  
Sommerwald \*



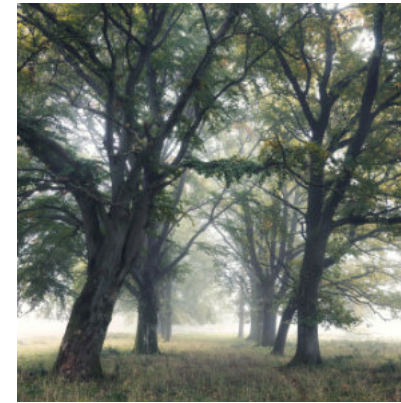
**B3-00331-00**  
Flora \*



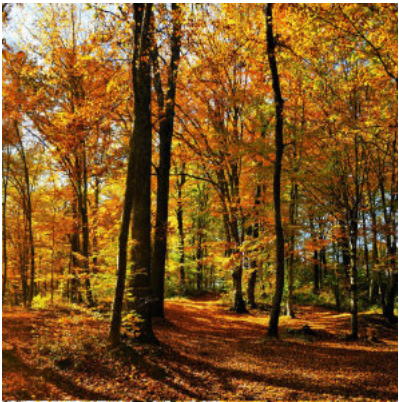
**B3-00273-00**  
Stille \*



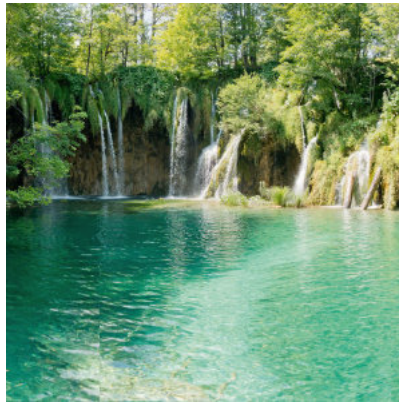
**B3-00240-00**  
Drei Zinnen Panorama \*



**B3-00243-00**  
Feentanz \*



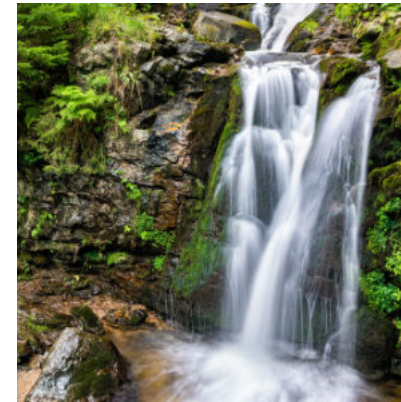
**B3-00160-00**  
Herbsttag \*



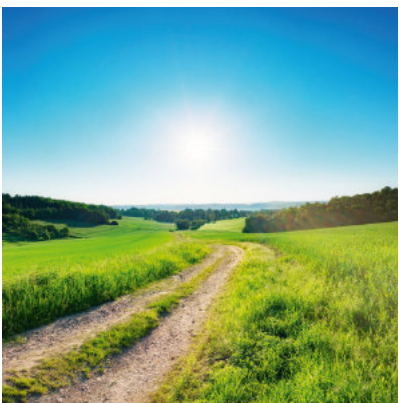
**B3-00284-00**  
Smaragdgrün \*



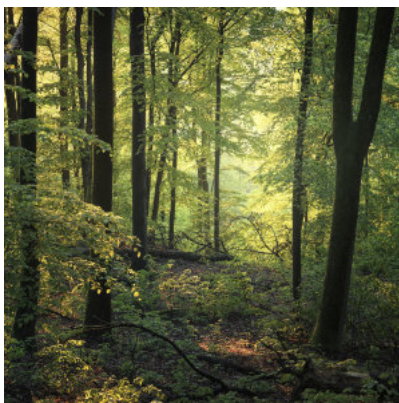
**B3-00165-00**  
Wasserfall 03 \*



**B3-00314-00**  
Todtnau Wasserfall \*



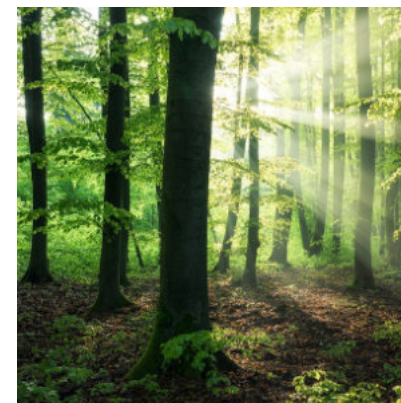
**B3-00169-00**  
Ländle \*



**B3-00336-00**  
Bayerischer Wald 2 \*



**B3-00148-01**  
Wasserfall 01 \*

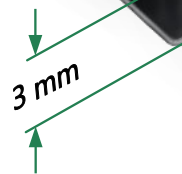


**B3-00258-10**  
Märchenstund im Sommer \*

\* für alle Bildmotive sind die Platten-Sonderformate 2.100 x 1.500 mm und 3.050 x 1.250 mm verfügbar

# TECHNISCHE DATEN

Trägermaterial:	zwei Alu-Deckschichten (0,3 mm) und einem Kern aus Polyethylen
Gewicht:	3,80 kg/m <sup>2</sup> bei einer 3 mm Platte 6,60 kg/m <sup>2</sup> bei einer 6 mm Platte
Temperaturbeständigkeit:	-50 °C bis +80 °C
Wasseraufnahme:	0,01 % nach DIN 53495
Brandklassifizierung:	Klasse B2 nach DIN 4102-1
Lineare Wärmeausdehnung: Aluminium-Verbundplatten	2,4 mm/m bei einer Differenz von 100° C

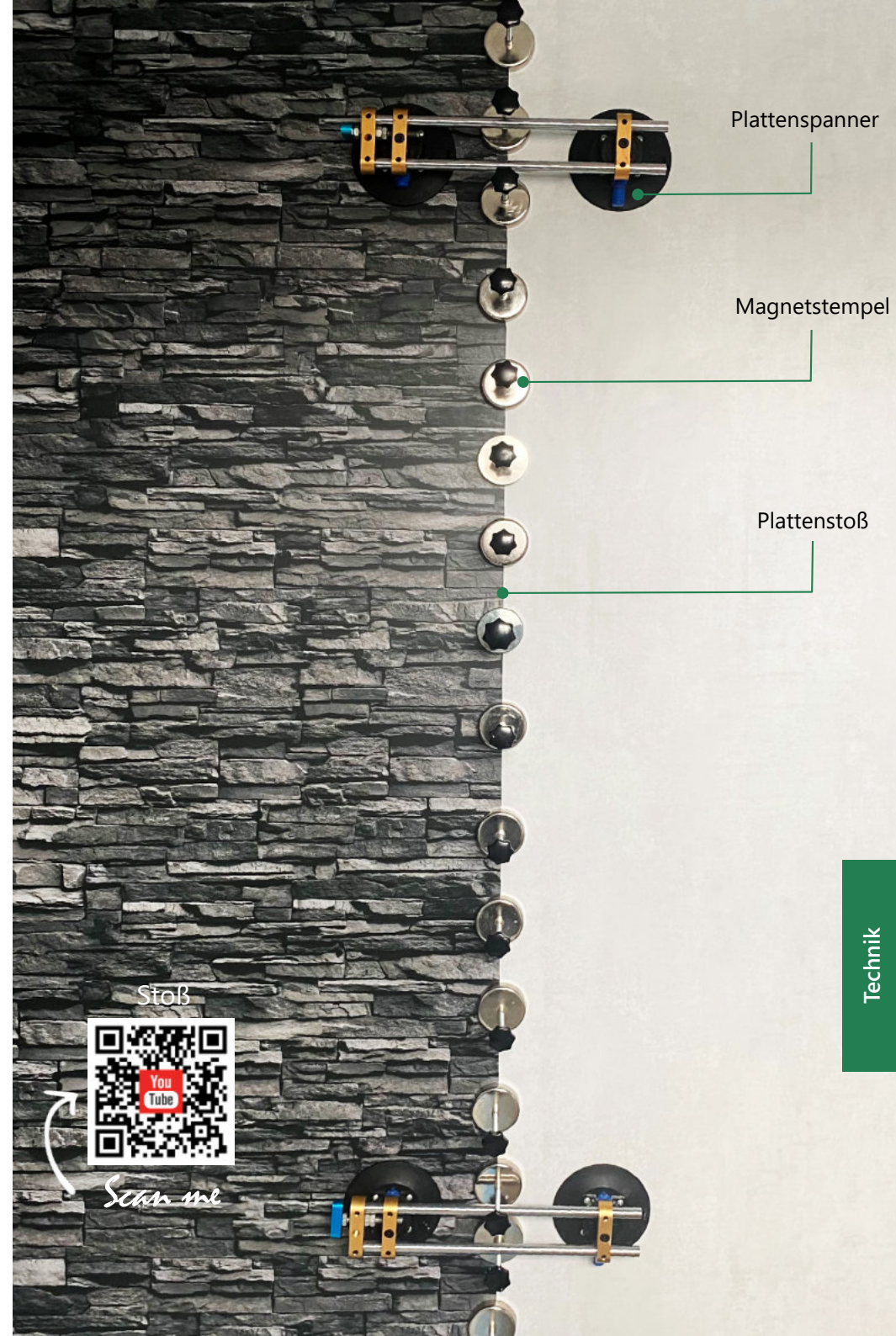
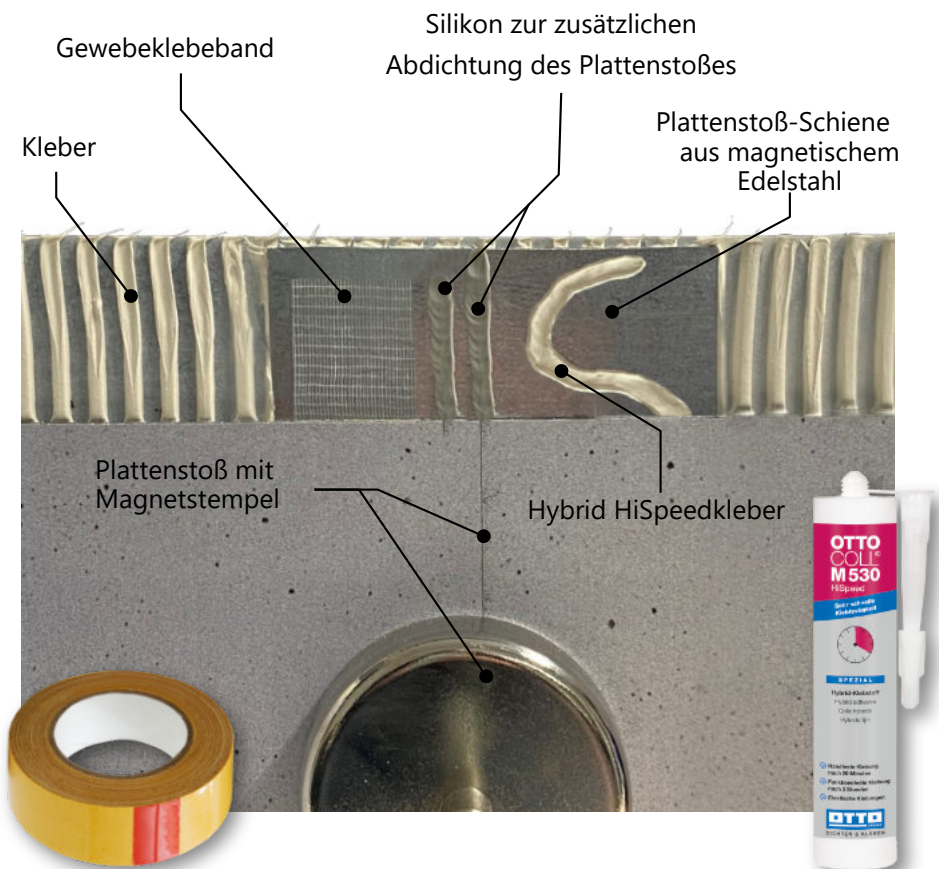


## FUGENLOS & KRATZFEST

- individuell bedruckbar
- mit individueller Oberflächenstruktur veredelt (siehe letzte Seite)
- wasserfest, abriebfest, kratzfest, antibakteriell, lebensmittelecht farbstabil und chemikalienbeständig
- einfräs- und umkantbar
- Einbau mit & ohne Profile möglich
- geringes Gewicht (m<sup>2</sup> ≈ 3,80 kg)
- passgenau und an den Übergängen stumpf gestoßen, was besonders bei fortlaufenden Bildabwicklungen von Vorteil ist
- aufgrund der geringen Plattenstärke ist die Montage direkt auf die gereinigten Altfliesen möglich
- Dekorplatten werden immer mit „Produktionskanten“ ausgeliefert. Für einen nahtlosen Plattenstoß sind diese zu besäumen.

# PLATTENSTOSS

Die beiden Dekorplatten werden stumpf auf der Plattenstoß-Schiene verbunden. Mit Hilfe von Plattenspannern werden diese passgenau zueinander gezogen. Für die Fixierung bis zur Aushärtung werden starke Magnetstempel verwendet. Der Plattenstoß ist mit vollflächiger und punktueller Verklebung möglich. Für einen raumhohen Plattenstoß werden zwei Plattenspanner und mindestens zehn Magnetstempel benötigt.



Für Innen- und Außenkanten wird in die Dekorplatte rückseitig eine Trapez-Nut eingefräst. Entlang dieser Nut wird das Material gebogen. Dadurch ergibt sich eine geschlossene, wasserdichte Innen- oder Außenkante. In

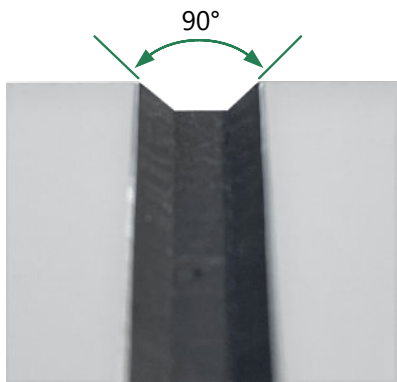
Kombination mit stumpfem Plattenstoß und MTS-Abschluss ist diese Technik absolut fugenfrei und einzigartig. Das Design der Platten kann ungehindert wirken.



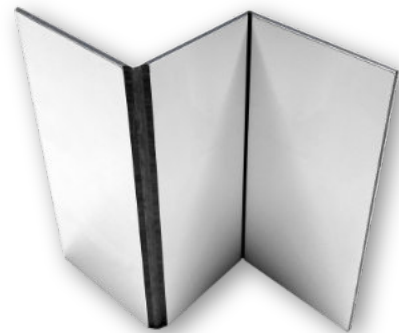
rückseitiges Einfräsen



gefräste Dekorplatte



Nahaufnahme der Trapez-Nut



Umkantung Rückseite



Umkantung Vorderseite

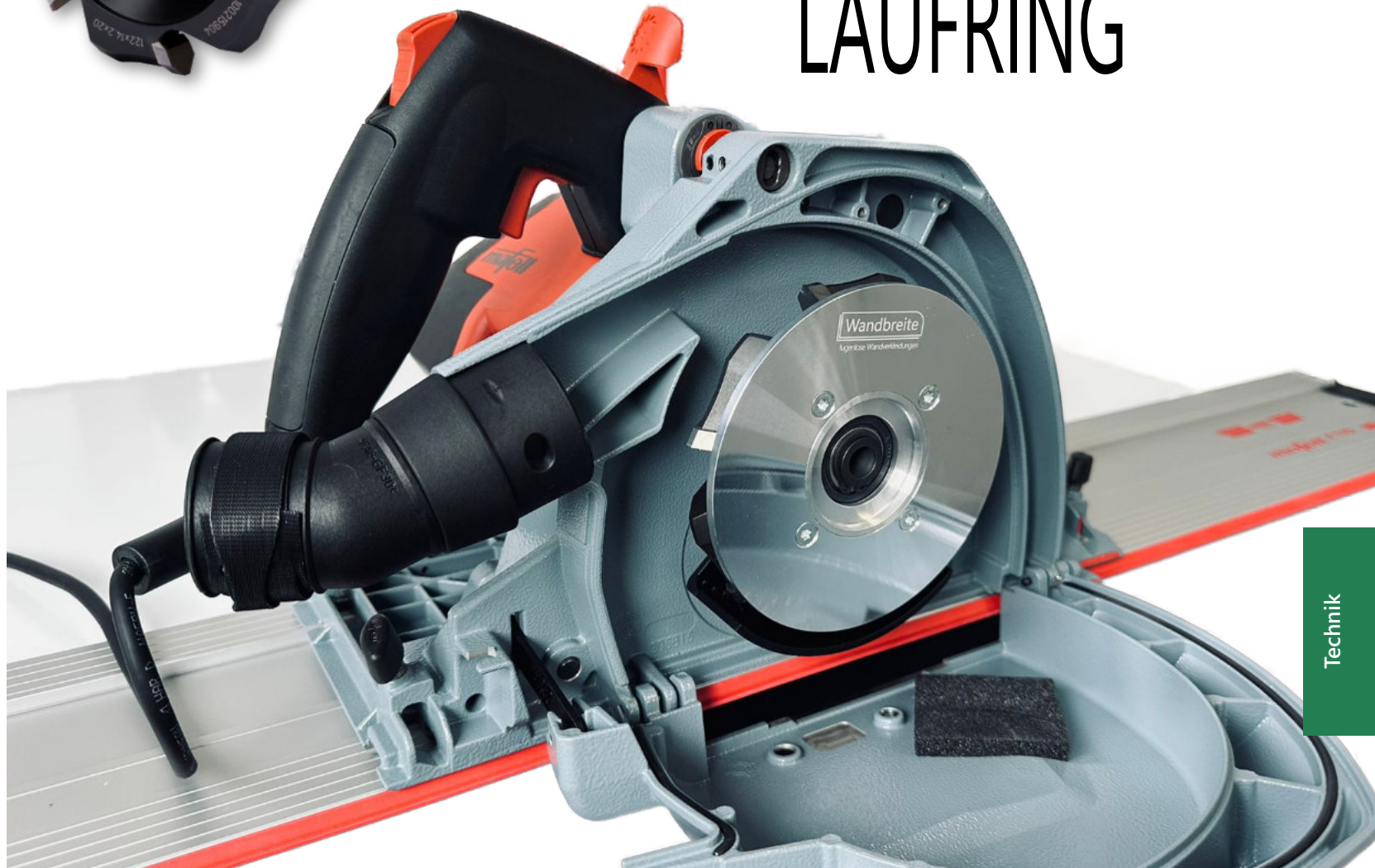


# MULTIFRÄSE MIT LAUFRING

Unser Wandbreite-Laufring wird fest in der Multifräse MF26cc AF-MAX verbaut und bestimmt die optimale Frästiefe für die Umkantungen zum Innen- und Außeneck. Der Ring sitzt auf der Fräsachse und läuft parallel auf der Verbundplatte mit. Er besitzt einen etwas kleineren Durchmesser als der Fräser und lässt dadurch keine zu tiefe Fräsungen zu. Die Fräse ist jederzeit einsatzbereit.

Der Anlaufring wird von uns verbaut, eingestellt, und getestet. Er ist ausschließlich bei Wandbreite erhältlich.

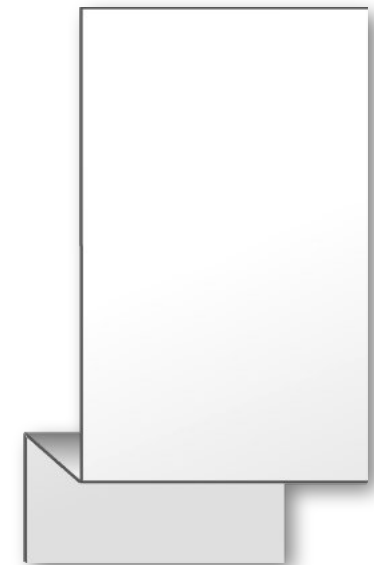
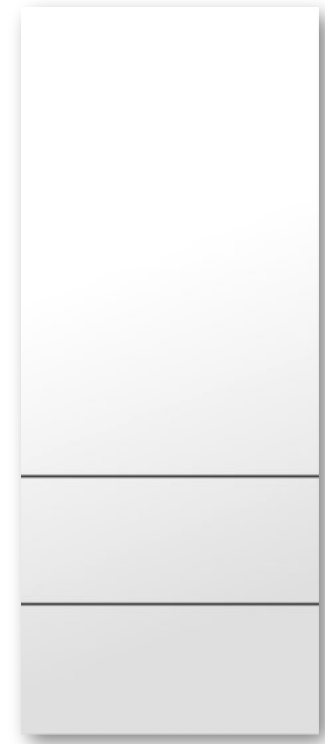
Art. Nr. 464601



# DUSCH SITZ

Der Sitz in der Dusche wird immer wichtiger. Nicht nur ältere Menschen wissen diese Annehmlichkeit zu schätzen.

Ein Sitz kann mit einer Umkantung (ohne Rückwand) oder mit zwei Umkantungen (mit Rückwand) hergestellt werden.



# WAND- NISCHE

Eine weitere Anwendungsmöglichkeit ist die Wand-Nische für Duschen.

Anstatt störende Edelstahlwannen einzusetzen, kann durch diese Technik, das Dekor durchgehend wirken.

Für die Herstellung werden zwei Teile benötigt.



**Wandplatten Zuschnitt & Nischen-Rückwand**

Plattenansichten von hinten mit Ausschnitten & Einfräsungen



**Umgekannte Wandplatte & Nischen-Rückwand**

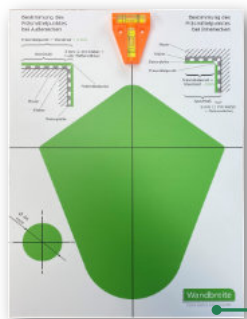


# 3-FACH KANTUNG



Eine besondere Möglichkeit der Umkantung ist die 3-fach Kantung. Mit dieser Technik können komplett geschlossene Ecken hergestellt werden.

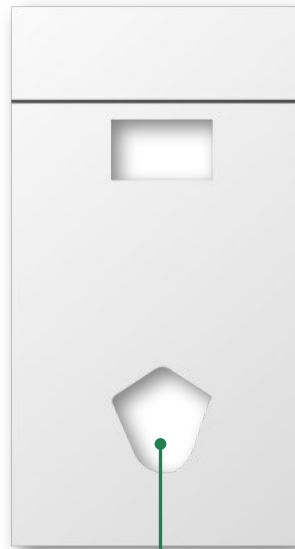
Diese Anwendung ist ideal um WC-Vorwand ohne Profile zu verkleiden.



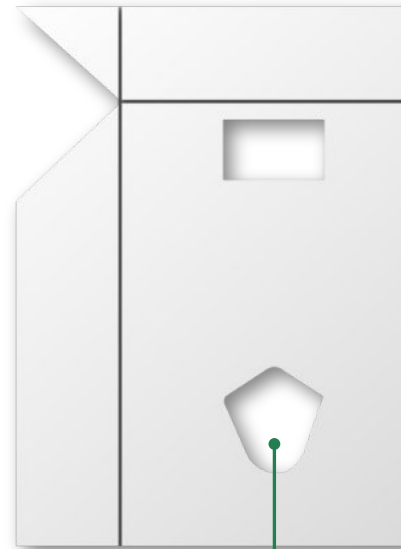
Lochschablone für  
WC-Anschlüsse  
Art. Nr. 454840

Rückseitige Plattenansichten von WC Vormauerungen mit Ausschnitten & Einfräsungen

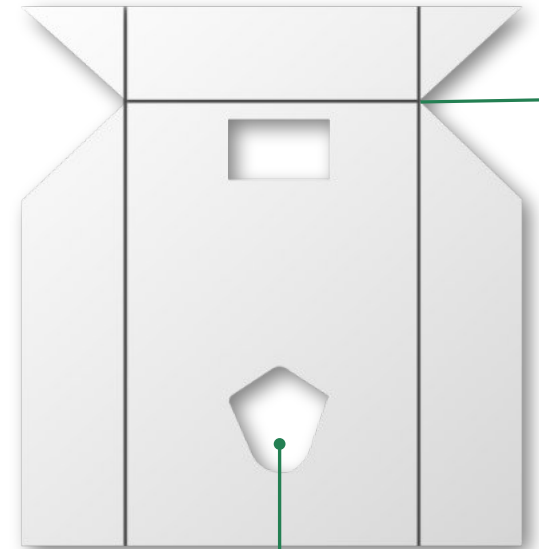
**WC Vorwand  
zwischen zwei Wänden**



**WC Vorwand  
an einer Wand**



**WC Vorwand  
freistehend**





Geberit Sigma 50  
Drückerplatte für 2-Mengen  
Spülung in Dekorfarbe

Art. Nr. 454842

# MTS- ABSCHLUSS



Werkzeug zur  
Herstellung von MTS

Bei einem Plattenabschluss ohne Abschlussprofil ist der schwarze PE-Kern der Verbundplatte sichtbar. Ein Abfugen mit Silikon erzielt oft nicht das gewünschte Ergebnis.

Der MTS-Abschluss bietet hierfür die Lösung. Bei MTS handelt es sich um eine Variante der Umkantung. Die zuvor rückseitig eingefräste Platte wird im Randbereich einmalig zu einer Außenecke gekantet und wieder aufgebogen.

Anschließend wird die Platte knapp neben der Fräsung besäumt. Mit Hilfe des MTS-Werkzeug wird die Kante definiert gebogen.

Der schwarze PE-Kern der Aluminium-Verbundplatte ist damit nicht mehr sichtbar.

Eine detaillierte bebilderte Erklärung zur Erstellung des MTS-Abschluss ist auf unserem Spezial-Werkzeug abgebildet.

ohne MTS - Abschluss  
Aluminium Kante und  
PE-Kern sind sichtbar

mit MTS - Abschluss  
sauber und wertiger  
Abschluss



MTS



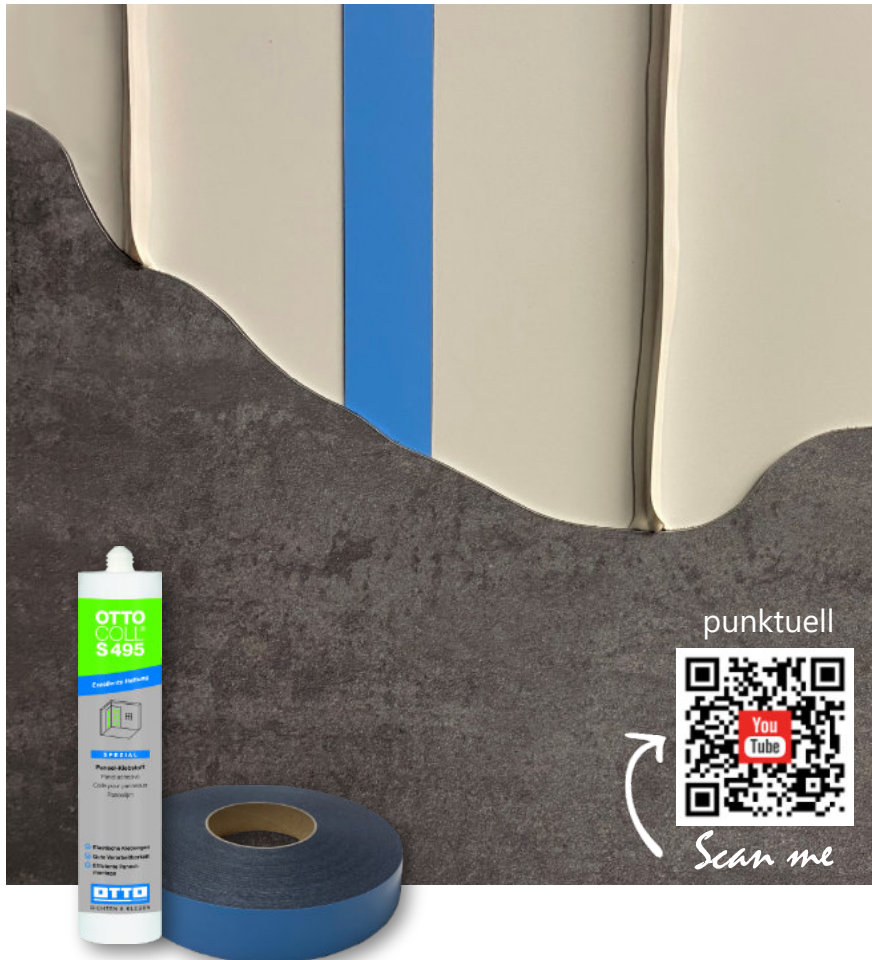
Scan me

# PUNKTUELLE VERKLEBUNG

Silikon-Kleber und Schaumklebeband werden in hohen Streifen auf der Rückseite der Dekorplatte aufgebracht. Anschließend wird diese auf der Wandfläche verklebt. Das Klebeband sorgt für die Anfangshaftung bis zur Aushärtung des Silikon-Klebers. Ein Verfugen der Dekorplatte ist sofort möglich.

# VOLLFLÄCHIGE VERKLEBUNG

Der 2-K PU oder 1-K Hybrid Kleber wird mit einer Zahnpachtel vollflächig auf der Wandfläche aufgebracht. Im Anschluss wird die Dekorplatte im Kleberbett verlegt.





# WANDBREITE CLIP

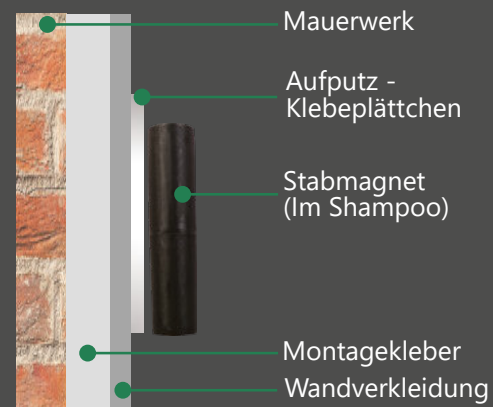


## Wandbreite Clip

Magnetische Wandhalterung für Shampoo, Duschgel, Spülmittel in Dusche oder Küche

Bei der Unterputzvariante wird ein flacher Magnet hinter der Dekorwand angebracht. Der wiederverwertbare Stabmagnet wird in die Flasche gegeben.

Art. Nr. 54548821



Bei der Aufputzvariante wird ein rostfreies magnetisches Edelstahlplättchen auf die Dekorplatte geklebt. Der wiederverwertbare Stabmagnet wird in die Flasche gegeben.

Art. Nr. 54548801

# DUSCH- ABLAGE

## Ablage Unikat

Aus 3mm starkem Edelstahl, mit  
gelaserter Kontur für den Wasser-  
abfluss. Montage erfolgt ohne  
Durchdringung der Abdichtung

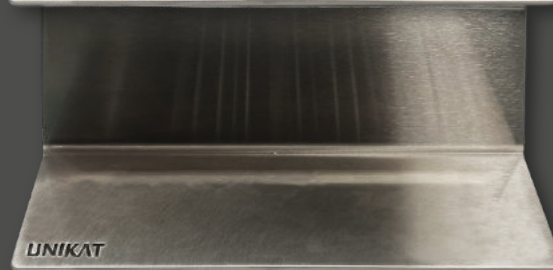
Größe: T90 x L300 x 3 mm

Art. Nr. 454843

Dekor: Drei Kaiserberge  
mit Ablaufkonturen



Dekor: Pure  
ohne Ablaufkonturen



Dekor: Individuelles Design  
ab 10 Stück



B3-00272-00 Eisbär \*

Zubehör



**Tauchsäge MT55cc \***  
 mit Sägeblatt 160x1,8x20mm  
 Z48 WZ im Systainer  
 Art. Nr. 464200  
 Auch als Akku Version mit zwei  
 18V LiHD Akkus und Ladegerät  
 verfügbar  
 Art. Nr. 464201



**Multifräse MF26cc AF-MAX \***  
 inklusive Aluverbundfräser 90°  
 MF-AF, mit Sägeblatt 120x1,  
 8x20mm Z40 FZ/TR im Systainer  
 zum Herstellen von Um-  
 kantungen und MTS Abschlüssen  
 Art. Nr. 464600



**Kreissägeblatt-HM**  
 Abmessung: 160 x 1,2/1,8 x 20  
 mm, Z46 FZ/FA für Aluminium  
 Art. Nr. 464816



**Laufring D3** für die Frästiefenein-  
 stellung mit Einbau  
 (sh. Umkantung)  
 Art. Nr. 464601  
**Aluverbundfräser MF-AF**  
 Ersatzfräser für die Multifräse  
 Art. Nr. 464809



**Akku Stichsäge PS2-18 \***  
 mit 3x Stichsägeblätter Cunex,  
 2x Akku-Power Tank 18 M 72  
 LiHD, Akku-Power Station APS M  
 Ladegerät im Systainer  
 Art. Nr. 464202



**Akku-Bohrschrauber A18 \***  
 mit Schnellwechsel-Bithalter,  
 Schnellwechsel-Bohrfutter A-  
 SBF13, A-SBH, 1x Akku-Power  
 Tank 18 M 72 LiHD, 1x Akku-  
 Power Tank 18 M 99 LiHD, Akku-  
 Power Station APS M Ladegerät  
 im Systainer  
 Art. Nr. 464301



**Winkelanschlag F-WA**  
 für Führungsschienen  
 benötigt Verbindungsstück F-  
 VS  
 Art. Nr. 464806



**Winkelvorsatz A-WV 18**  
 Wechsel-Aufsatz für Akku-  
 Bohrschrauber A18  
 Art. Nr. 464814



### Spanreißschutz F-SS

zum Erneuern der  
Gummilippe an  
Führungsschienen  
Länge: 3,4 m Art. Nr. 464807



### Verbindungsstück F-VS

Verbinder von Führungs-  
schienen Führungsschienen-  
System

Art. Nr. 464805



### Bithalter A-SBH

mit Schnellwechsel-System  
für Akku-Bohrschrauber  
Art. Nr. 464810



### Führungsschiene

Führungsschienen-System F  
Länge: 800 mm Art. Nr. 464800  
Länge: 1100 mm Art. Nr. 464801  
Länge: 1600 mm Art. Nr. 464802  
Länge: 2100 mm Art. Nr. 464803  
Länge: 3100 mm Art. Nr. 464804



# mafell

## BEARBEITUNG

### Max-Halter

Plattform zur Max-Behälter und  
Systainer für Absauggerät  
Art. Nr. 464815



### Absauggerät S25L \*

Mit 4m Absaugschlauch D27 mm  
und Faltenfilter-Kassette  
Art. Nr. 464700

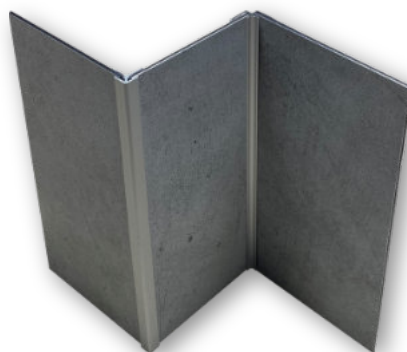


### Ersatz Vlies-Filterbeutel

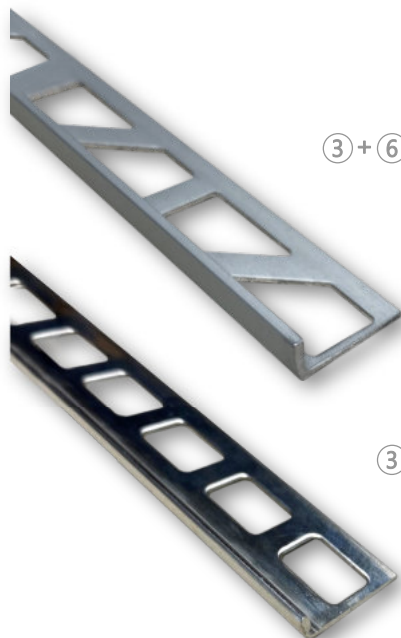
für Absauggerät S25L  
VE-Menge: 5 Stück  
Art. Nr. 464812

# PROFILE

Alternativ zum Umkanten, MTS-Abschluss und stumpfen Stoß können die Dekorplatten durch Design-Profile miteinander verbunden werden. Profile sind für Abschlüsse, Außen- bzw. Innenecken, sowie Verbindungen von Platte zu Platte erhältlich. Diese Möglichkeit garantiert eine einfache und zeitsparende Montage.



Außen- & Inneneck mit Profil



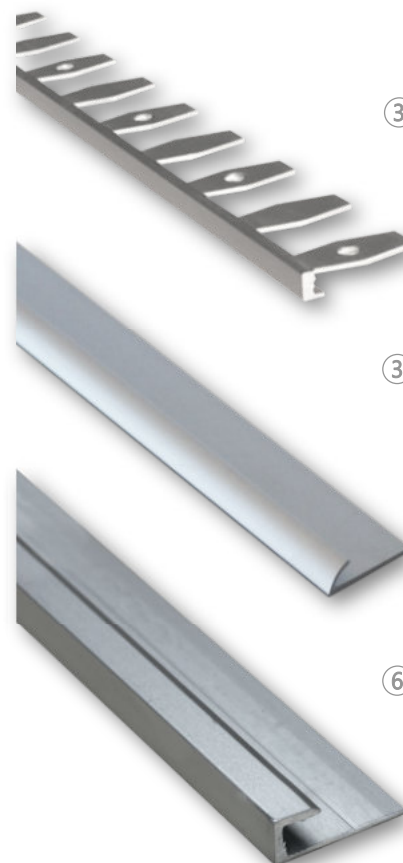
## L-Abschlussprofil flächenbündig

für ③ mm Dekorplatte  
Aluminium eloxiert silber, eckig  
Länge: 2,5 m Art. Nr. 454811

für ⑥ mm Dekorplatte  
Aluminium eloxiert silber, eckig  
Länge: 3,0 m Art. Nr. 454816

## L-Abschlussprofil

für ③ mm Dekorplatte  
Edelstahl, Lasche gebogen  
Länge: 3,0 m Art. Nr. 454812



## L-Abschlussprofil biegsam

für ③ mm Dekorplatte  
Aluminium silber eloxiert  
Länge: 2,5 m Art. Nr. 454790

## Abschlussprofil rund

für ③ mm Dekorplatte  
Aluminium silber eloxiert  
Länge: 2,7 m Art. Nr. 454809

## Einschub Abschlussprofil eckig

für ⑥ mm Dekorplatte  
Aluminium silber eloxiert  
Länge: 2,5 m Art. Nr. 454815



## L-Winkelprofil Außeneck

für ③ und für ⑥ mm Dekorplatte  
Aluminium silber eloxiert, eckig  
Abmessung: 15 x 15  
Länge: 2,7 m Art. Nr. 454818

## Einschub Außeneckprofil rund

für ③ mm Dekorplatte  
Aluminium silber eloxiert  
Länge: 2,5 m Art. Nr. 454801



### Einschub Abschlussprofil

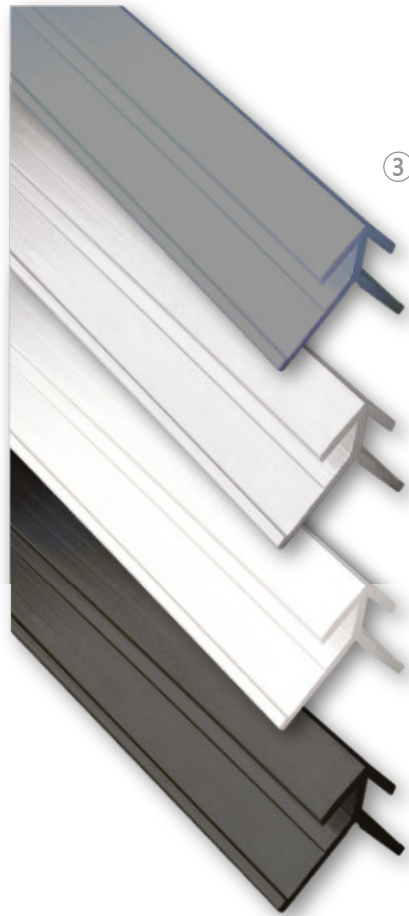
für 3mm Dekorplatte

Aluminium hochglanz  
Länge: 3,05 m Art. Nr. 454810

Aluminium silber eloxiert  
Länge: 3,05 m Art. Nr. 454808

Aluminium weiß pulverbeschichtet  
Länge: 3,05 m Art. Nr. 454608

Aluminium schwarz eloxiert  
Länge: 3,05 m Art. Nr. 454708



### Einschub Außeneckprofil, 90°

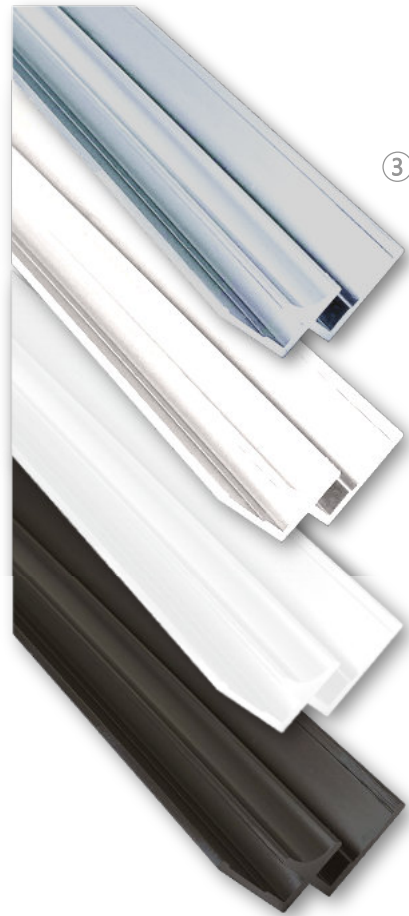
für 3mm Dekorplatte

Aluminium hochglanz  
Länge: 3,05 m Art. Nr. 454802

Aluminium silber eloxiert,  
Länge: 3,05 m Art. Nr. 454800

Aluminium weiß pulverbeschichtet  
Länge: 3,05 m Art. Nr. 454600

Aluminium schwarz eloxiert,  
Länge: 3,05 m Art. Nr. 454700



### Einschub Inneneckprofil, 90°

für 3mm Dekorplatte

Aluminium hochglanz  
Länge: 3,05 m Art. Nr. 454805

Aluminium silber eloxiert  
Länge: 3,05 m Art. Nr. 454804

Aluminium weiß pulverbeschichtet  
Länge: 3,05 m Art. Nr. 454604

Aluminium schwarz eloxiert  
Länge: 3,05 m Art. Nr. 454704



### Einschub Verbindungsprofil

für 3mm Dekorplatte

Aluminium hochglanz  
Länge: 3,05 m Art. Nr. 454807

Aluminium silber eloxiert  
Länge: 3,05 m Art. Nr. 454806

Aluminium weiß pulverbeschichtet  
Länge: 3,05 m Art. Nr. 454606

Aluminium schwarz eloxiert  
Länge: 3,05 m Art. Nr. 454706

# KLEBEN & FUGEN



**2-K PU-Klebstoff hochflexibel**  
zur Vollflächigen Verklebung von Dekorplatten  
mittels Zahnpachtel aufbringbar  
Verbrauch: ca. 1,5 kg/m<sup>2</sup>  
Gebinde: 4 kg Eimer Art. Nr. 454830  
6 kg Eimer Art. Nr. 454831



**1-K Hybrid Polymer Klebstoff**  
zur vollflächigen Verklebung von Dekorplatten  
mittels Zahnpachtel aufbringbar  
Farbe: weiß  
Verbrauch: ca. 1,5 kg/m<sup>2</sup>  
Gebinde: 5 kg Eimer Art. Nr. 454835  
580 ml Alu Folienbeutel Art. Nr. 454836



**Haftgrundierung**  
Haftverbessernde Grundierung für verschiedene Untergründe  
Gebinde: 1 kg Art. Nr. 240460  
6 kg Art. Nr. 240461



**1-K Silikon Premium Klebstoff**  
zur punktuellen Verklebung von Dekorplatten (nicht für den Nassbereich geeignet)  
Farbe: weiß  
Gebinde: 580 ml Alu Folienbeutel Art. Nr. 240506  
310 ml Kartusche Art. Nr. 240505



**Doppelseitiges Klebeband aus Gewebeschaum**  
sorgt für die Anfangshaftung bei der Silikon-Verklebung  
Breite: 38 m  
Stärke: 2 mm  
Länge: 10 m  
Art. Nr. 454825



### Zahnkelle mit Holzgriff

Edelstahlblatt rostfrei  
Abmessung 280 x 130 x 0,7 mm

- Zahnung: 4x4 Art. Nr. 451044
- 6x6 Art. Nr. 451066
- 8x8 Art. Nr. 451088
- 10x10 Art. Nr. 451010
- 12x12 Art. Nr. 451212



### Silikon Premium-Dichtstoff

S100 für Fugen im Nassbereich  
S70 für Fugen beim Anschluss an  
Naturstein-Belägen

- Farbe: siehe Farbkarte
- Gebinde: 300 ml Kartusche



### Hybrid-HiSpeed Kleber

zur Verklebung der Plattenstoß-  
Schiene

Anfangsfestigkeit bereits nach 15  
Minuten

nicht aufschäumend und  
lösemittelfrei

- Gebinde: 290 ml Kartusche
- Art. Nr. 240503



### Acryl Premium-Dichtstoff

für Fugen im Anschluss an  
glatten bzw. verputzten Wänden  
und Decken  
überstreichbar

- Farbe: weiß
- Gebinde: 310 ml Kartusche
- Acryl Art. Nr. 240100
- Strukturacryl Art. Nr. 240200



### Doppelseitiges Klebeband mit Gewebestruktur

zum Fixieren der Plattenstoß-  
Schiene an der Alu-Verbundplatte

- Breite: 38 mm
- Stärke: 0,3 mm
- Länge: 25 m
- Art. Nr. 454826



### PE-Rundschnur faserverstärkt

schnittfestes Hinterfüll-  
Fugenprofil

- Durchmesser 7 mm
- Länge 10 Meter

Art. Nr. 240834

# MONTAGE HILFEN



## Magnetstempel

um stumpf gestoßene Platten  
bis zur Aushärtung bündig zu  
drücken

Empfehlung: 4 Stück/m  
wiederverwendbar  
Durchmesser: 75 mm  
Haftkraft: 155 kg  
Art. Nr. 454821

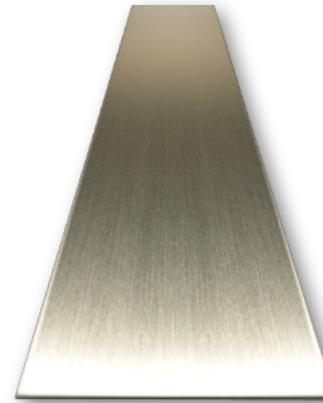


## Magnetschutzfolie

Schützt Ihre Magnete vor Silikon-  
Resten und Rostbildung.

Schützt Ihre Platte vor  
Kratzern und Macken

Durchmesser: 75 mm  
Bogen mit 6 Folien  
Art. Nr. 454827



## Plattenstoß-Schiene

magnetisches Edelstahlblech zur  
bündigen Montage von stumpf  
gestoßenen Platten

Breite: 100 mm  
Stärke: 1 mm  
Länge: 3.000 mm  
Art. Nr. 454870



## Plattenspanner

Werkzeug um zwei Dekorplatten  
am Plattenstoß bündig zusammen  
zu ziehen.

Set aus zwei Plattenspanner  
Durchmesser Saugnapf: 150 mm  
Art. Nr. 454823



## MTS - Werkzeug

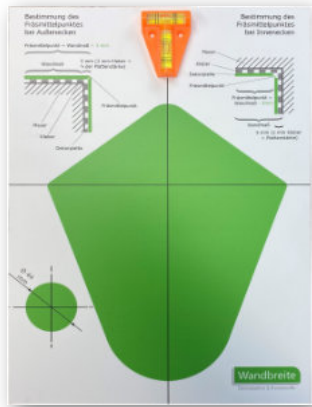
Werkzeug für die Herstellung eines  
MTS-Abschluss

mit integrierter Anreißschiene und  
Informationen zur MTS-Herstellung

Schlagfläche aus PE

gefertigt aus Buchenholz

Größe: 205 x 110 x 40 mm  
Art. Nr. 454841



### Lochschablone für WC-Anschlüsse

Schablone zum schnellen Messen und Anzeichnen der WC-Ausschnitte

mit integrierte Wasserwaage und Informationen zur Erstellung von Innen- bzw. Außeneck-Fräsen

Aluminium Verbund  
350 x 260 mm

Art. Nr. 454840



### Sanitär Schalldämmstreifen

für Waschtisch und WC, flexible Gelenke für Kurvenverklebung, selbstklebend,

Breite 18 mm

Stärke 2 mm, weiß

Schaum-Streifen mit 1,5 Meter

Art. Nr. 240835



# PFLEGE & REINIGUNG



### Reinigungs-Set für Bad Struktur-Oberflächen

301215 Duotuch grün 18x24cm

302146 Profituch taupe 35x40cm

302056 Trockentuch taupe 45x60cm

305140 Sanitärreiniger blue sea 500ml

309082 Schaumpumpe

306110 Shower-Stick schwarz

305026 KalkEx Plus Entferner grün 500ml

Art. Nr. 307010



### Reinigungs-Set für Bad Kristall-Oberfläche

301215 Duotuch grün 18x24cm

302146 Profituch taupe 35x40cm

304163 Abledertuch weiß-grau 40x45cm

305140 Sanitärreiniger blue sea 500ml

309082 Schaumpumpe

306110 Shower-Stick schwarz

305026 KalkEx Plus Entferner grün 500ml

Art. Nr. 307020

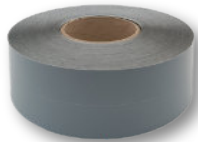
# ABDICHTUNG SELBST- KLEBEND



**Primer Sprühkleber grün**  
zur Vorbehandlung der Oberfläche  
bei selbstklebender Abdichtung im  
Nassbereich

Dose mit 500 ml

Art. Nr. 240870



**Selbstklebendes Eck-Dichtband**

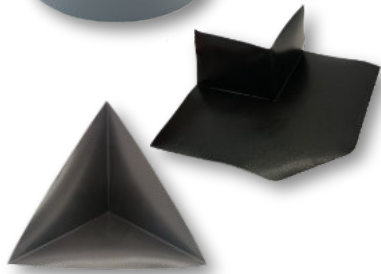
Breite 100 mm

Rolle mit 30 m Art. Nr. 240810

**Außeneck**

200 x 200 x 50 mm

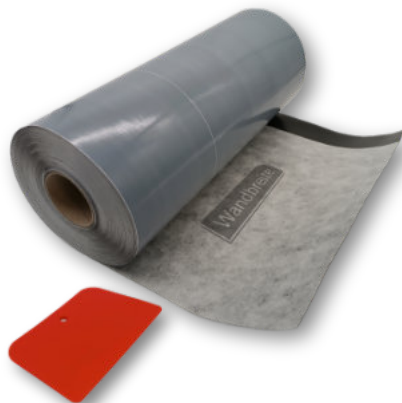
Art. Nr. 240840



**Inneneck Dreieck**

150 x 150 x 150 mm

Art. Nr. 240841



**Abdichtbahn Vlies**

Selbstklebende Abdichtung für  
Fliesen und Dekorplatten im  
Nassbereich

Breite 600 mm

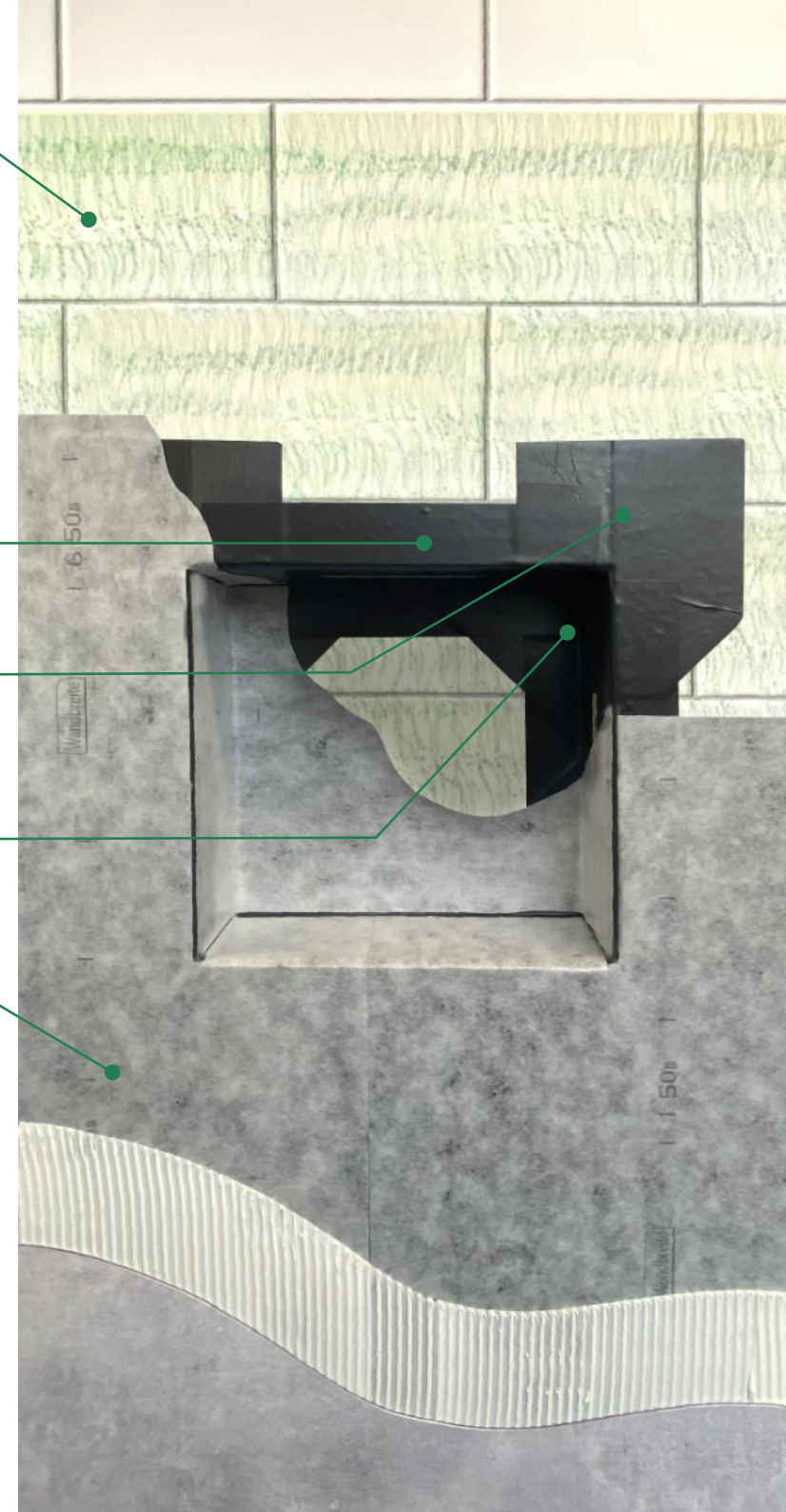
Rolle mit 30 Meter Art. Nr. 240801

**Kunststoff-Spachtel**

Anpresshilfe für selbstklebende  
Abdichtbahn

Stück

Art. Nr. 240862





### Abschlussband

Breite 100 mm  
Rolle mit 30 m Art. Nr. 240815

### Flexibles Rund-Außeneck

für Wanneneck mit Ablage,  
selbstklebend für den Nassbereich  
B122 x H70 mm Art. Nr. 240847



### Selbstklebendes Schnittschutzband mit Edeltalstahlgewebe

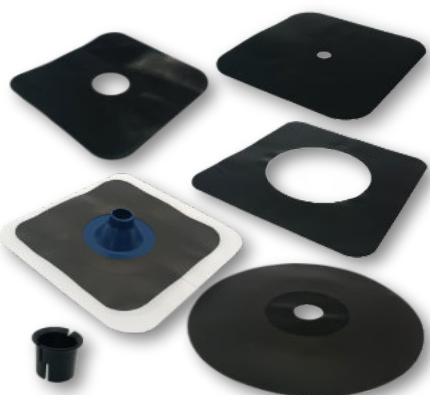
Breite 40 / 30 mm  
Rolle mit 10 m Art. Nr. 240830

### Schallschutz Schaumband

Breite 20 mm, Stärke 4 mm  
Rolle mit 4 m Art. Nr. 240825

### Wannenranddichtband mit Butylstreifen

Breite 95 mm  
Rolle mit 30 m Art. Nr. 240820



### selbstklebende Dichtmanschetten

Für Durchführungen im Nassbereich  
1/2 Zoll (10mm) Art. Nr. 240854

DN50 (30mm) Art. Nr. 240855

I-Box (110mm) Art. Nr. 240850

3D Scheiben-Membrane (18mm)  
Art. Nr. 240860

mit Montage Hülse Art. Nr. 240861

Boden (28mm) Art. Nr. 240853

# ABDICHTUNG SETS

## Set I Selbstklebende Abdichtung für 2-seitige Duschen

Bis max 120x120 cm  
10 m Abdichtbahn  
5 m Abschlussband  
2,5 m Eck-Dichtband  
2,5m Schnittschutzband  
2 Manschetten  
2 Primer  
Spachtel

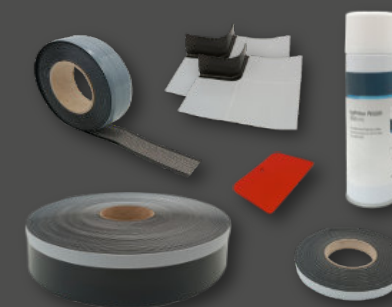
Art. Nr. 240901



## Set II Selbstklebende Abdichtung für 3-seitige Duschen

Bis max 120x120 cm  
15 m Abdichtbahn  
7,5 m Abschlussband  
5 m Eck-Dichtband  
5 m Schnittschutzband  
2 Manschetten  
2 Primer  
Spachtel

Art. Nr. 240902



## Set III Selbstklebende Abdichtung für Duschwannen

Bis max 120x120 cm  
2 Wannenaußenecken  
5 m Wannenranddichtband  
4 m Schallschutzband  
4 m Schnittschutzband  
1 Primer  
Spachtel

Art. Nr. 240903

# DICHTSCHLÄMME

## Haftgrundierung

Haftverbessernde Grundierung für verschiedene Untergründe

Gebinde: 1 kg Art. Nr. 240460  
6 kg Art. Nr. 240461



## Dichtungsschlämme

Verbundabdichtung im Nassbereich

wasserdicht und diffusionsoffen

Gebinde: Sack mit 25 kg  
Art. Nr. 240465



Für die Ausbildung von Durchführungen und Ecken werden Dichtkleber, Manschetten und Bänder benötigt. Sh. nächste Seite.

# FLÜSSIGFOLIE

## Tiefengrund

Haftverbesserung für saugende Untergründe

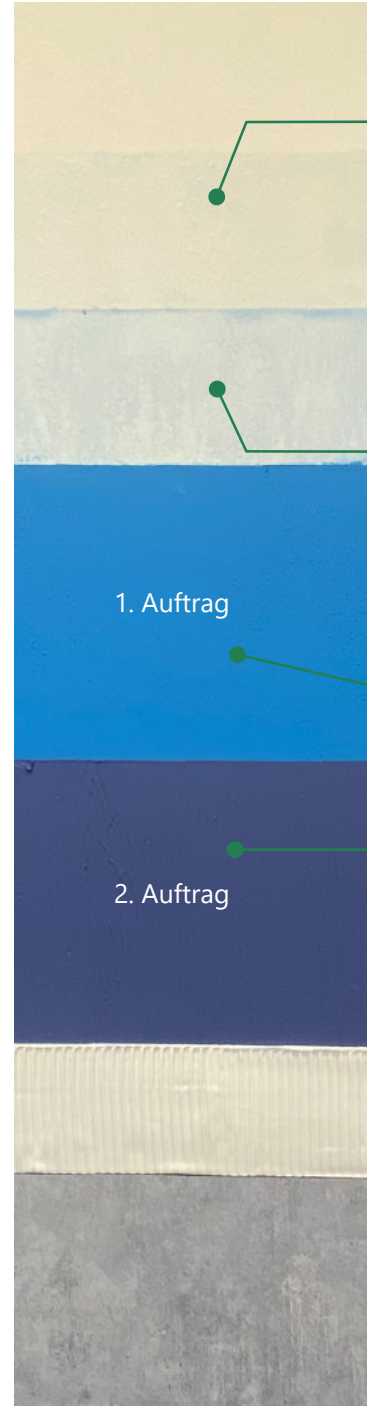
Gebinde: 1 kg Art. Nr. 240407  
5 kg Art. Nr. 240408  
10 kg Art. Nr. 240409



## Voranstrich

Grundierung für Flüssigfolie

Gebinde: 1 kg Art. Nr. 240462  
5 kg Art. Nr. 240463  
10 kg Art. Nr. 240464



## Flüssigfolie

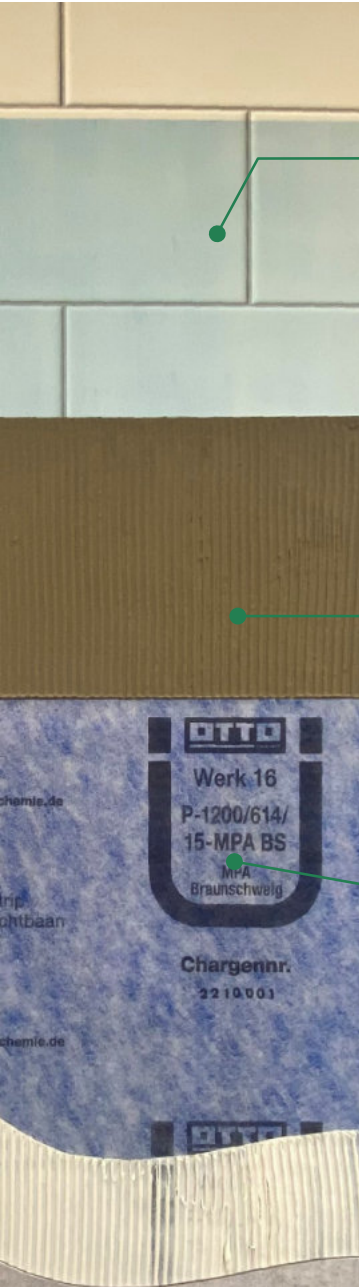
Verbundabdichtung im Nassbereich

Gebinde: 7 kg Art. Nr. 240410  
12 kg Art. Nr. 240411  
20 kg Art. Nr. 240412



Für die Ausbildung von Durchführungen und Ecken werden Dichtkleber, Manschetten und Bänder benötigt. Sh. nächste Seite.

# ABDICHTBAHN



**Haftgrundierung**  
 Haftverbessernde Grundierung für verschiedene Untergründe  
 Gebinde: 1 kg Art. Nr. 240460  
 6 kg Art. Nr. 240461

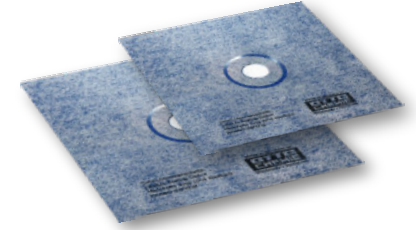


**Fliesenkleber Power RX 6 Turbo**  
 Fliesenkleber zur Verklebung von Abdichtbahnen  
 schnell härtend und flexibel  
 Gebinde: Sack mit 25 kg  
 Art. Nr. 240600

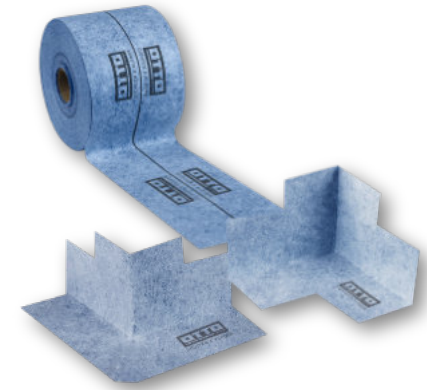


**Abdichtbahn**  
 Verbundabdichtung im Nassbereich  
 Breite: 1 m  
 Gebinde: Rolle mit 30 m  
 Art. Nr. 240430

**Dichtmanschetten**  
 Abdichtung bei Durchführungen im Nassbereich  
 für Flüssigfolie und Abdichtbahnen  
 Dehnzonenmanschette  
 für 20-35mm Art. Nr. 240440  
 für 31-50mm Art. Nr. 240441  
 für 69-110mm Art. Nr. 240442  
 Wanddichtmanschette  
 für 50-150mm Art. Nr. 240443



**Dichtbänder**  
 Abdichtung zur Ausbildung von Ecken und Kanten im Nassbereich  
 für Flüssigfolie und Abdichtbahn  
 Dichtband Rolle mit 10 m  
 Breite: 12 cm Art. Nr. 240420  
 Außenecken Art. Nr. 240432  
 Innenecken Art. Nr. 240431



**Dichtkleber M500**  
 zur Verklebung von Dichtbänder, Dichtecken, Dichtmanschetten und der Überlappung von Dichtbahnen  
 Farbe: schwarz  
 Gebinde: 310 ml Kartusche  
 Art. Nr. 240499



# VERKAUFS UNTER LAGEN



## Z-Musterständer mit Magnetstempel

zur Demonstration von Innen-  
und Außenecken, Profilen,  
Plattenstoß und Möglichkeiten  
der Verklebung

Größe: 325 x 285 x 225 mm  
Art. Nr. 54548501



## Musterständer

mit 14 Din-A4 Musterplatten  
gefertigt aus Eichenholz  
individuell bestückbar

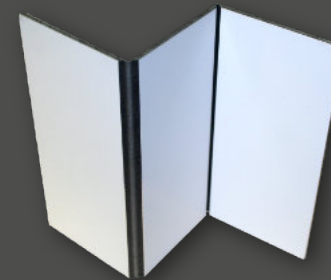
Größe: 170 x 50 x 390 mm  
Art. Nr. 454851



## Mustersatz Din-A4

bestehend aus individuell von  
Ihnen ausgewählten Muster-  
platten

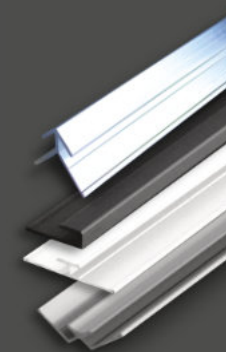
Größe: 297 x 210 mm  
Art. Nr. 454852



## Din-A5 Fräsmustersatz

für die Demonstration des  
Umkanten zu Innen- und Außen-  
ecken

Größe: 210 x 148 mm  
Art. Nr. 454853



## Profil Muster Satz

bestehend aus Verbindungs-,  
Abschluss-, Innen- und  
Außeneckprofil

Art. Nr. 454854

# FAQ

## Überdruckbereich

Bei mehrteiligen Motivdrucken wird ein Überdruckbereich am Plattenstoß gedruckt. Das bedeutet, dass es diesen kleinen Streifen auf beiden bzw. mehreren Paneelen gibt, der abgesägt werden muss. Oben und unten auf der Platte wird eine Schnittmarke angedruckt, an dieser Kennzeichnung wird der Überdruckbereich abgenommen, damit die Platten nahtlos zueinander passen.

## Produktionskanten

Dekorplatten werden immer mit „Produktionskanten“ ausgeliefert. Die Plattenkanten ringsum sind keine Finish-Kanten. Kleine Dellen und Kerben, eine Gratbildung am Plattenrand sowie ein herausragender Kunststoff-Innenkern sind möglicherweise vorzufinden und stellen keine Reklamation dar. Für einen nahtlosen Plattenstoß sind die Kanten unbedingt zu besäumen.

## Farbgleichheit

Für den Druck von Paneelen in einer Produktion und Charge kann Farbgleichheit garantiert werden. Es wird immer einen gewissen Farbunterschied von DIN-A4 Mustern zur Platten-Produktion geben, da diese aus einer anderen Produktion stammen. Zudem unterscheiden sich die auf Papier gedruckten Dekore oder Abbildungen auf dem Monitor immer zu Original gedruckten Paneelen.

## Nachdruck von Platten

Generell ist es möglich Paneele nachzubestellen. Da es sich dann um eine Neuproduktion handelt, kann eine Farbgleichheit zur ursprünglichen Produktion nicht garantiert werden. Diese Farbunterschiede stellen deshalb keine Reklamation dar. Daher ist es zu empfehlen, alle Paneele einer Wand bzw. des Bauvorhabens neu zu drucken.

## Verpackung

Wir liefern unsere Dekorplatten mit eigenen Fahrzeugen und eigenen Fahrern aus. Aus diesem Grund sind unsere Platten unverpackt und nur mit einem Eckkantenschutz versehen. Wir wollen Verpackungsmüll reduzieren und umweltbewusst agieren. Gerne verpacken wir unsere Paneele auf Ihren Wunsch hin, sprechen Sie uns für diese kostenpflichtige Leistung an.

## Weißbereich

Bei einem Paneel-Druck kann es Weißbereiche (unbedruckte Randbereiche) auf der Platte geben. Dies ist normal und hat mit dem Einzug der Platte auf dem Drucker zu tun. Die Weißbereiche können abgesägt werden.

## Laufrichtung

Bei manchen Dekoren kann eine Dekor-Laufrichtung gewählt werden. Dies betrifft überwiegend Holz- und Steindekore. Falls keine Angabe erfolgt, gehen wir von einer Hochkant verlegten Platte aus, bzw. bei einem Holzdekor wird automatisch die Laufrichtung der langen Seite gewählt.

## Individualdruck

Wir können individuelle Bilder auf unseren Paneelen drucken. Hierfür benötigen wir eine hochwertige Bilddatei. Die Faustformel dafür lautet: 3000 Pixel pro Meter. D.h. bei einer Wandfläche 2m x 2,5m wird ein Bild mit der Auflösung 6000px x 7500px benötigt. Gerne können Sie uns Ihre Bilddatei zur Qualitätsprüfung per Datentransfer senden.

## Fortlauf / Wandabwicklung

Für Bilder und für einige Dekore kann ein fortlaufender Druck, über mehrere Paneele erstellt werden. Entscheidend ist hierbei die Auflösung des Bildes. Bitte erfragen Sie unsere Möglichkeiten, wir erstellen Ihnen eine Bildanordnung.

## Umkantung

Die Mafell-Fräse, zum Herstellen einer Umkantung kann bei uns bezogen werden. Wir bieten keine Vorfertigung und keine Leihgeräte an. In Verbindung mit einer beauftragten Montage übernehmen wir Umkantungen vor Ort.

## Wandbreite

Als Hersteller bietet Wandbreite den Full-Service für Kunden. Produktion, Grafik, Vertrieb, Verarbeitung, Montage, Schulung, Logistik „Alles aus einer Hand“ Wir freuen uns auf eine künftige Zusammenarbeit.

# PLATTEN FORMATE

Stärke: 3 mm

2.100 x 900 / 1,89 m<sup>2</sup>  
 2.100 x 1.000 / 2,10 m<sup>2</sup>  
**2.100 x 1.500 / 3,15 m<sup>2</sup> \***  
 2.550 x 1.000 / 2,55 m<sup>2</sup>  
 2.550 x 1.250 / 3,19 m<sup>2</sup>  
 2.550 x 1.500 / 3,83 m<sup>2</sup>  
**3.050 x 1.250 / 3,81 m<sup>2</sup> \***  
 3.050 x 1.500 / 4,58 m<sup>2</sup>

Stärke: 6 mm

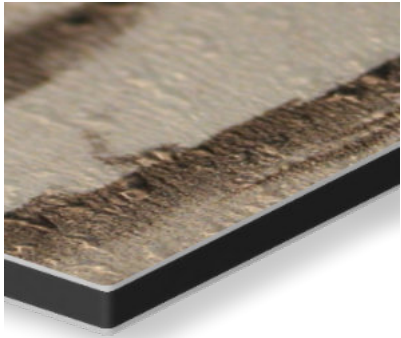
2.050 x 1.500 / 3,08 m<sup>2</sup>  
 2.600 x 1.000 / 2,60 m<sup>2</sup>  
 2.600 x 1.500 / 3,90 m<sup>2</sup>  
 3.050 x 1.500 / 4,58 m<sup>2</sup>

\* zusätzliche Formate für alle Bildmotive und gekennzeichnete Dekore verfügbar

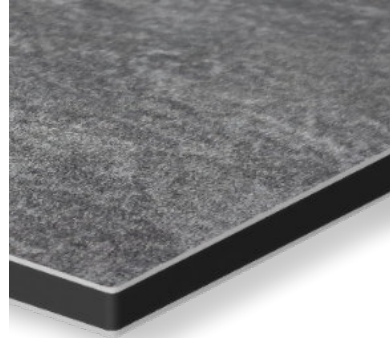


# OBERFLÄCHE

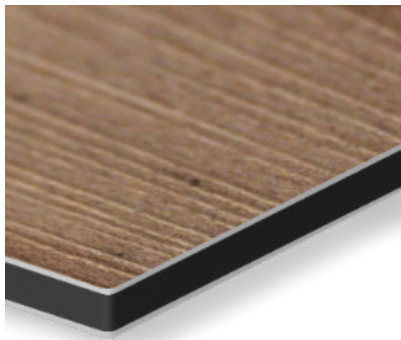
Je nach Einsatzbereich oder gewünschter Haptik haben Sie verschiedene Optionen die Dekorplatte mit einer Oberflächenstruktur zu versiegeln.



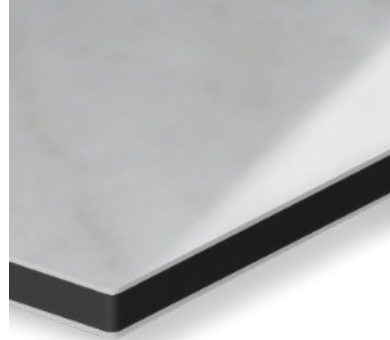
**STEIN - STRUKTUR**  
unterstreicht die haptische Wirkung unserer Stein-Dekore  
umkantbar



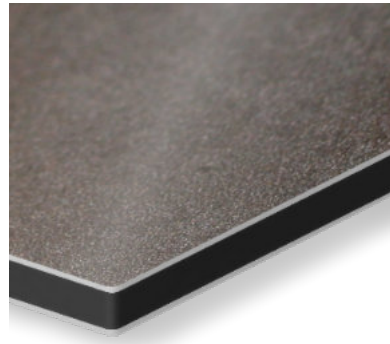
**FEINPERL**  
samtweiche und extrem matte Oberfläche mit minimalem Glanzgrad  
Anti-Finger-Print  
nicht umkantbar



**HOLZ - STRUKTUR**  
unterstreicht die haptische Wirkung unserer Holz-Dekore  
umkantbar  
Laufrichtung nur der langen Seite entlang möglich



**KRISTALL (Hochglanz)**  
betont die optische Wirkung Glas-Optik  
nicht umkantbar



**PERL - STRUKTUR (Standard-Oberfläche)**  
geperlt, matt  
umkantbar

**PERL-UV**  
UV-beständig für den Außenbereich  
umkantbar

**PERL-ANTIBAKTERIELL**  
mit antibakterieller Wirkung  
umkantbar

# Wandbreite

Im Gewerbegebiet 2-9  
73116 Wäschenbeuren  
GERMANY

Telefon +49 7172 189179-0  
Fax +49 7172 189179-9  
info@wandbreite.de  
www.wandbreite.de

VCard



Scan me

Wandbreite  
Social



Scan me

454855 Bäder & Spa  
454856 Küchen & Wohnen  
454859 Boden  
454858 Camping



S3-00628-10 Basil Nebelhauch \*

Weitere Dekore unter [www.wandbreite.de/Dekore/](http://www.wandbreite.de/Dekore/)